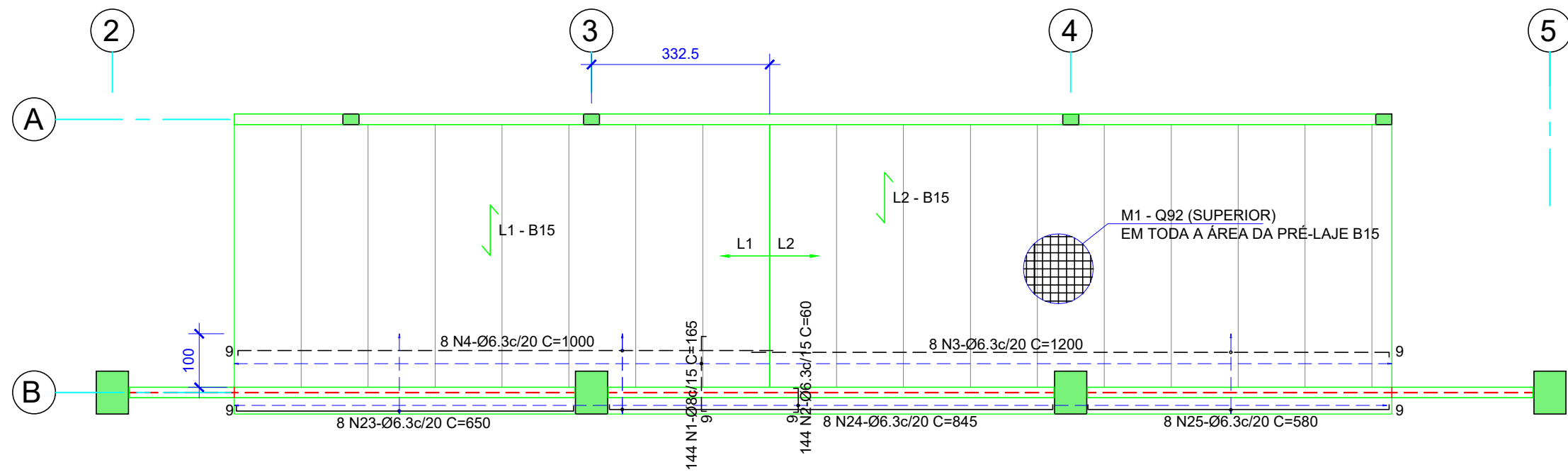
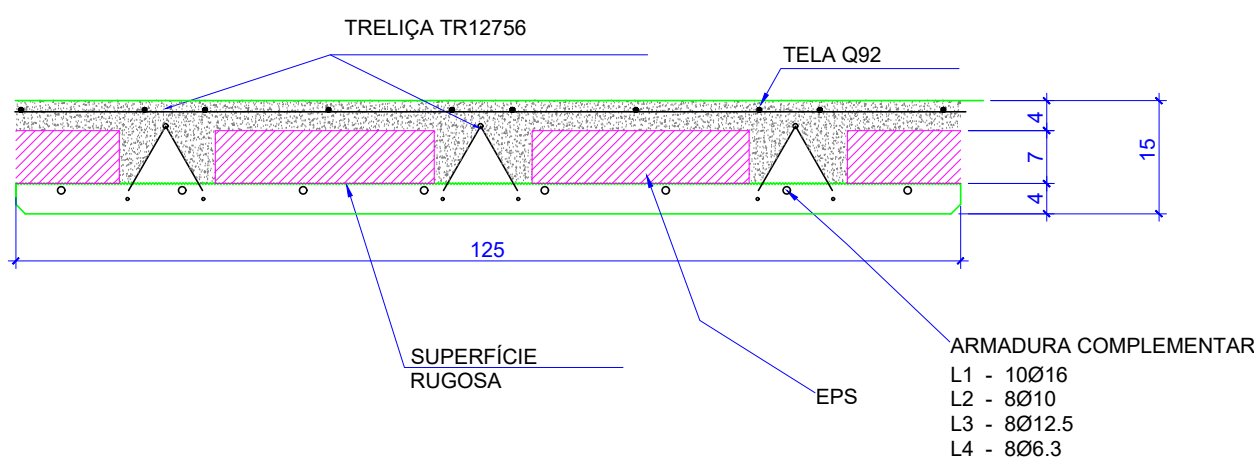


ESPESURA DAS PENAS			
COLOR	PEN WIDTH	PEN COLOR	
1	0,150	1	
2	0,15	7	
3	0,2	3	
4	0,1	4	
5	0,1	5	
6	0,1	6	
7	0,5	7	
8	0,1	8	
12	1,0	7	
50	0,15	5	
90	0,15	7	
180	0,5	180	

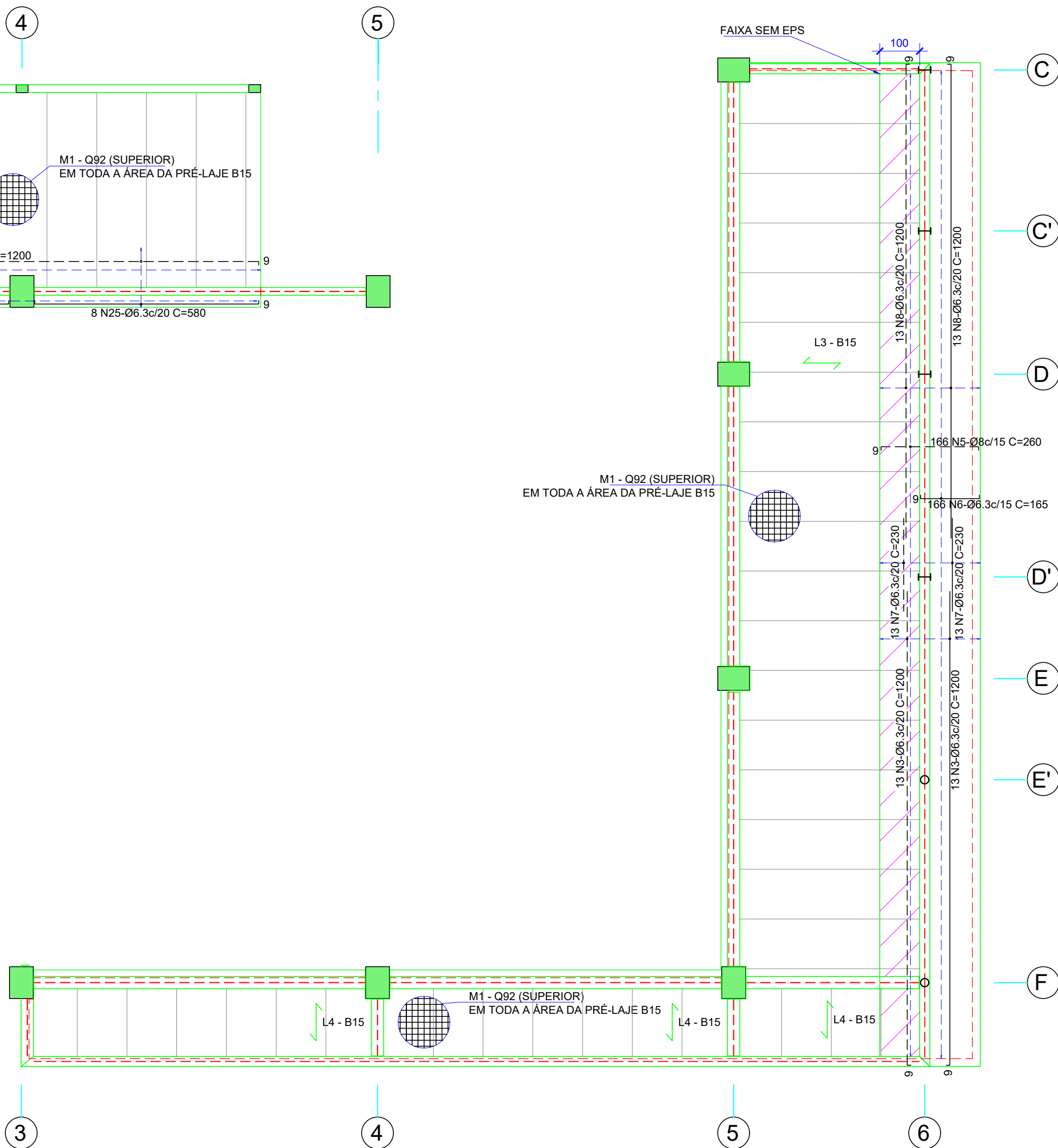


TETO ADM - ARMAÇÃO COMPLEMENTAR SUPERIOR E INFERIOR

DETALHE DE PRÉ-LAJE B15

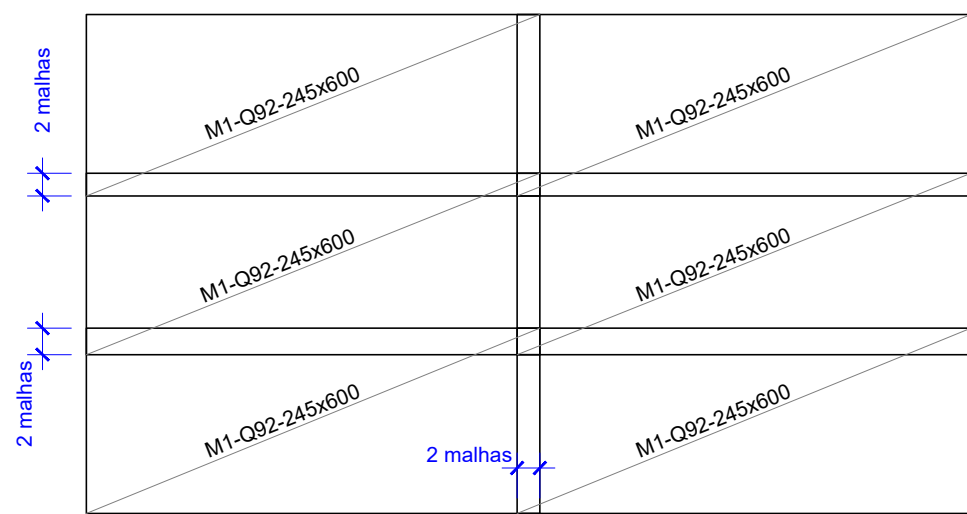


PRE LAJE B15		
VÃO DA LAJE (m)	Nº DE LINHA DE ESCORAS	CONTRA FLECHA (cm)
2,00	1	0,10
3,00	1	0,40
4,00	2	1,10
4,50	2	1,50

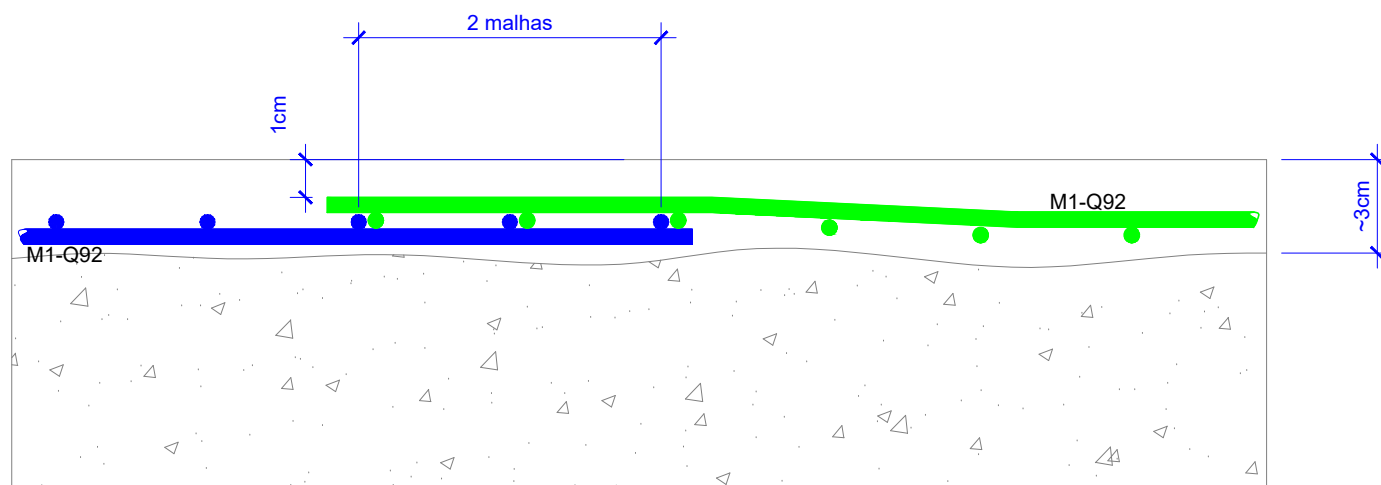


TETO ADM - ARMAÇÃO COMPLEMENTAR SUPERIOR E INFERIOR

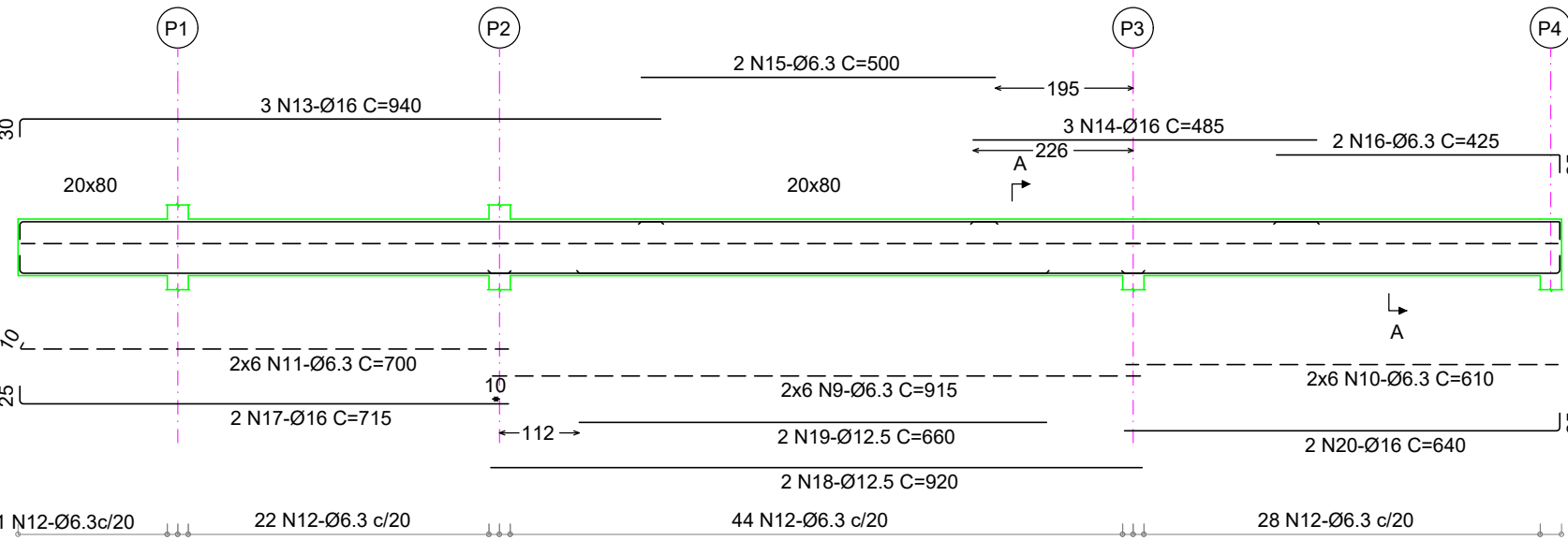
DETALHE TÍPICO DE EMENDAS DAS TELAS



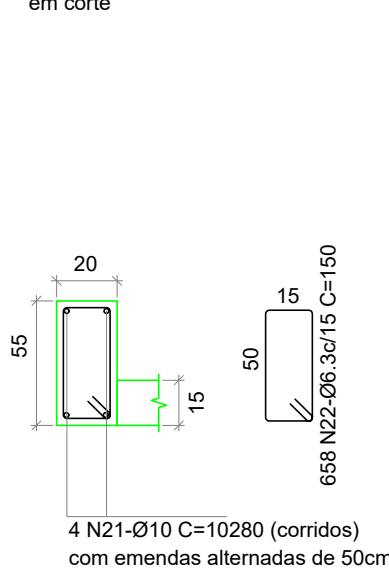
DETALHE DE EMENDAS DAS TELAS EM CORTE



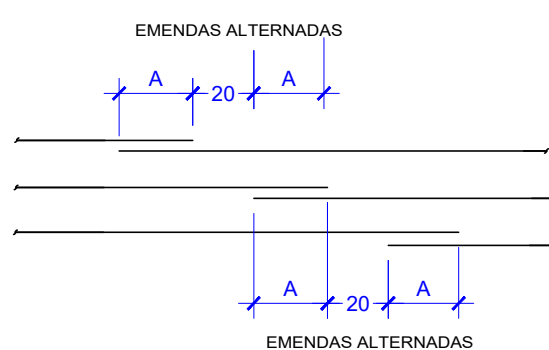
V10



V1 a V9



DETALHE TRASPASSE DAS BARRAS



Ø (mm)	A (cm) (fck=35MPa)
5,0	30
6,3	30
8,0	30
10,0	50
12,5	50
16,0	60
20,0	75
25,0	90
32,0	120

DETALHE DO RAIOS DE CURVATURA DAS BARRAS

Ø	R	D
25	19	30
22	17	27
20	15	24
16	12	19

AÇO	Ø	COMP.	PESO
CA50-A	6,3	2864	702
CA50-A	8	670	265
CA50-A	10	411	254
CA50-A	12,5	31	30
CA50-A	16	70	110
PESO TOTAL			1361 kg

RESUMO DE MALHA OU TELA		
Nº	Ø	PESO TOTAL
M1	TELA - Q92	530 KG

* USAR MALHA OU TELA INDICADAS

Nº	Ø	Q	COMPRIMENTO UNIT.	TOTAL
1	8	144	165	238
2	6,3	144	60	86
3	6,3	34	1200	408
4	6,3	8	1000	80
5	8	166	260	432
6	6,3	166	165	274
7	6,3	26	230	60
8	6,3	26	1200	312
9	6,3	12	915	110
10	6,3	12	610	73
11	6,3	12	700	84
12	6,3	105	195	205
13	16	3	940	28
14	16	3	485	15
15	6,3	2	500	10
16	6,3	2	425	9
17	16	2	715	14
18	12,5	2	920	18
19	12,5	2	660	13
20	16	2	640	13
21	10	4	10280	411
22	6,3	658	150	987
23	6,3	8	650	52
24	6,3	8	845	68
25	6,3	8	580	46

LAJE PAINEL MACIÇO - DETALHE TÍPICO

TABELA DE FERROS				
N	Ø	Q	UNIT.(cm)	TOT.(m)
L1	16	80	510	408
L2	10	74	510	377
L3	12,5	146	480	701
L4	6,3	144	198	285
RESUMO AÇO				
AÇO	Ø	TOT.(m)	PESO(kg)	
CA50	6,3	285	71	
CA50	10	377	235	
CA50	12,5	701	693	
CA50	16	408	640	
TOTAL (kg)			1639	

OBSERVAÇÕES:

1- O RESUMO NÃO INCLUI AS PERDAS.

QUANTITATIVOS

	ÁREA DE FORMAS (m²)	VOLUME DE CONCRETO (m³)	VOLUME DE EPS (m³)
LAJES B15	274	41	
EPS (7x30)	250		13
LAJE MACIÇA	52	8	
VIGAS	125	15	

NOTAS :

- 1- CONCRETO:
Fck=35MPa
FATOR A/C=0,45
CONSUMO MÁXIMO DE ÁGUA 180L
CONSUMO MÍNIMO DE CIMENTO = 350kg/m³
- 2- COBRIMENTO MÍNIMO DA ARMADURA: 2,0cm.
- 3- DE ACORDO COM O DISPOSTO NA NORMA NBR 6118:2003, ITEM 7.4.7.4, NA EXECUÇÃO DA ESTRUTURA DEVE HAVER UM ADEQUADO CONTROLE DE QUALIDADE E RÍGIDOS LIMITES DE TOLERÂNCIA DA VARIABILIDADE DAS MEDIDAS.
- 4- CONFERIR MEDIDAS NO LOCAL.
- 5- CORTAR E DOBRAR AS BARRAS QUE INTERCEPTAM OS PILARES PRÉMOLDADOS

00	31/05/22	EMIÇÃO INICIAL	MP
REV.	DATA	ESPECIFICAÇÃO	RESP.

projeto desenvolvido em

BIM

plotar arquivos em PDF ou DWF

projeto

contratante

gestor contrato

Rede de Litotecas

FFACC

FJ

FILIPPE JACOPUCCI ARQUITETURA

Projeto

098-LITOTECA URCA

Fase

PROJETO EXECUTIVO

Projetista

MEPE ENGENHARIA

Meyer e Pedrosa Eng. Ltda

adm@mepe.eng.br

Praça Olavo Bilac, 28 COB01 - Rio de Janeiro

Responsável Técnico

CREA

Mauro Pedrosa Pires Ferreira

1993100516

Disciplina

ESTRUTURA

Assunto

TELHADO ADM - LAJES ARMAÇÕES

Escala

1/100

Data

31/05/22

Prancha

98-PE-ECO-DT-0013-R00

Revisão

ECO

0013

R00